



EDIFICIO
ALBORA

— RONDIZZONI · 2020 —



Una nueva forma de vivir el parque en altura

Con espacios comunes luminosos y vista en primer plano al Parque O'Higgins, Edificio Albora busca traer la naturaleza a tu vida creando una continuidad con el parque que trepa hasta su terraza.

*Imagen fachada
con continuidad del
parque en azotea*



La mejor versión de una vida en el centro

Edificio Alhora propone una vida tranquila y completamente conectada. Imagina tener todos los días las copas de los árboles en tu ventana, en un barrio histórico, como es el Barrio Rondizzoni, frente al Parque O'Higgins y a pasos del Metro Rondizzoni, muy próximo al comercio de diversos tipos. Destaca por su conectividad la cercanía a los ejes viales de la ciudad: Autopista Central, Avenidas Beaucheff, Tupper y Blanco Encalada.





Cercano a:

- Parque O'Higgins
- Metro Rondizzoni
- Piscina olímpica, patinódromo y centros deportivos
- Universidades

El parque en tu ventana





*Imagen referencial
espacio común azotea*

Espacios Comunes

Plaza elevada con vista al parque

Quinchos con amplios sectores

Espacio Cowork

Salón Gourmet

Bicleteros

Lavandería

Sala e-commerce (Custodia de
Encomiendas)

Subterráneo con iluminación y
ventilación natural

Acceso controlado por CCTV





Texto legal:

- 1.-Las imágenes de departamentos pilotos, espacios comunes y fachada contenidas en este impreso son montajes fotográficos, bosquejos y croquis de contenido artístico elaborados con fines ilustrativos que no constituyen una representación exacta de la realidad. En consecuencia no forman parte de las condiciones ofrecidas al comprador. Lo anterior en virtud de lo señalado en la ley 19.472.
- 2.-Algunas características de este proyecto, sus departamentos, espacios comunes, elementos de diseño arquitectónico, terminaciones y equipamientos pueden sufrir algunas modificaciones menores en el transcurso del desarrollo de la obra y hasta su entrega material.





Especificaciones

- Departamentos tipo Estudio, 1 y 2 dormitorios
- Piso gres porcelánico tipo madera
- Cocina equipada con horno, campana y encimera vitrocerámica
- Cubierta Quartz Stone en muebles de cocina
- Ventanas Termopanel PVC



Texto legal:

- 1.-Las superficies antes declaradas corresponden a las superficies proyectadas, las que podrán presentar diferencias menores con aquellas que resulten una vez ejecutado el proyecto, dentro de los márgenes de error tolerados en el marco de las buenas prácticas constructivas.
- 2.-Municipal: Superficie útil de acuerdo a la que señala el Artículo 1.1.2. del Título 1 de la OGUC, conforme a la LGUC y a la DDU 361 de 16.06.2017. Esta superficie se mide hasta el eje de los muros o líneas divisorias entre unidades y la superficie común y hasta la cara exterior de los muros perimetrales.
- 3.-Construido: corresponde al 100% de la superficie de losa construida medida a los ejes de muros o cara exterior de muros perimetrales, según corresponda.
- 4.-Las superficies de terrazas pueden variar según piso u orientación, inclusive a versiones sin terraza.





Espacios flexibles, una nueva propuesta para los estilos de vida actuales

Adaptamos todos los espacios
para que se acomoden a la vida moderna.
Detalles que hacen que el día a día
sea más práctico y cómodo.



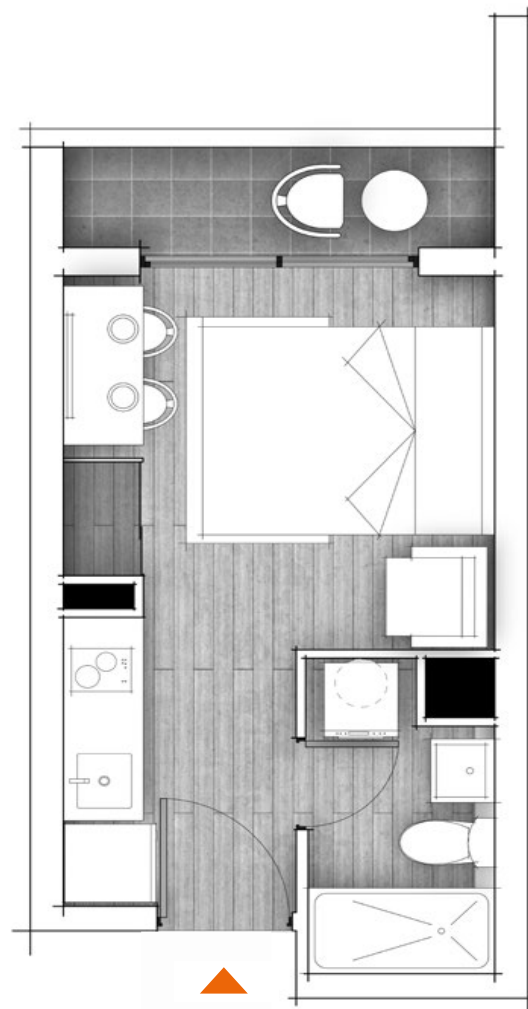
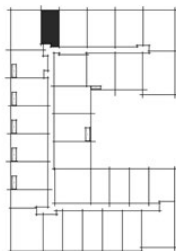
*Imagen
salón gourmet*



Estudio + Cocina Americana

Depto tipo D6

	Municipal	Construido
• Superficie útil depto:	19,29 m ²	19,29 m ²
• Superficie útil terraza:	1,77 m ²	3,56 m ²
• Superficie total:	21,06 m ²	22,85 m ²



Texto legal:

- 1.-Las superficies antes declaradas corresponden a las superficies proyectadas, las que podrán presentar diferencias menores con aquellas que resulten una vez ejecutado el proyecto, dentro de los márgenes de error tolerados en el marco de las buenas prácticas constructivas.
- 2.-Municipal: Superficie útil de acuerdo a la que señala el Artículo 1.1.2. del Título 1 de la OGUC, conforme a la LGUC y a la DDU 361 de 16.06.2017. Esta superficie se mide hasta el eje de los muros o líneas divisorias entre unidades y la superficie común y hasta la cara exterior de los muros perimetrales.
- 3.-Construido: corresponde al 100% de la superficie de losa construida medida a los ejes de muros o cara exterior de muros perimetrales, según corresponda.
- 4.-Las superficies de terrazas pueden variar según piso u orientación, inclusive a versiones sin terraza.



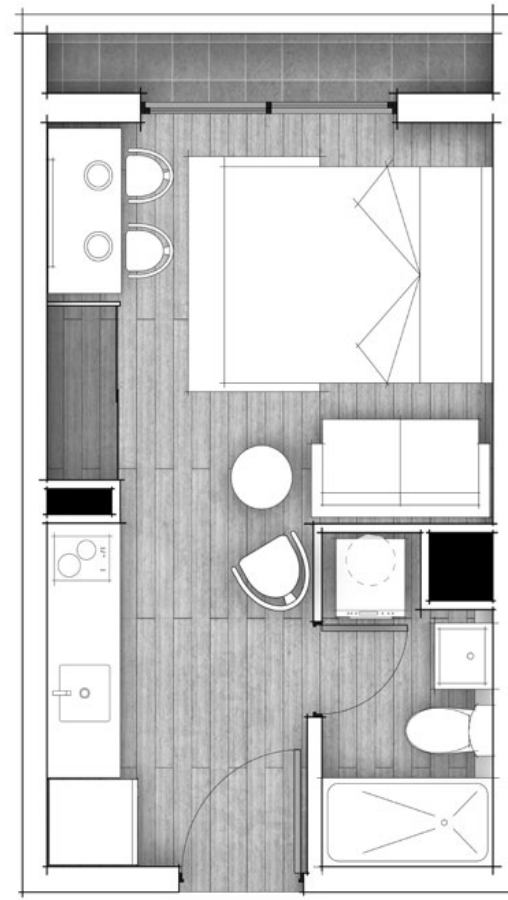
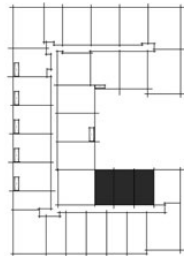
Texto legal:

- 1.-Las superficies antes declaradas corresponden a las superficies proyectadas, las que podrán presentar diferencias menores con aquellas que resulten una vez ejecutado el proyecto, dentro de los márgenes de error tolerados en el marco de las buenas prácticas constructivas.
- 2.-Municipal: Superficie útil de acuerdo a la que señala el Artículo 1.1.2. del Título 1 de la OGUC, conforme a la LGUC y a la DDU 361 de 16.06.2017. Esta superficie se mide hasta el eje de los muros o líneas divisorias entre unidades y la superficie común y hasta la cara exterior de los muros perimetrales.
- 3.-Construido: corresponde al 100% de la superficie de losa construida medida a los ejes de muros o cara exterior de muros perimetrales, según corresponda.
- 4.-Las superficies de terrazas pueden variar según piso u orientación, inclusive a versiones sin terraza.

Estudio + Cocina Americana

Depto tipo D1

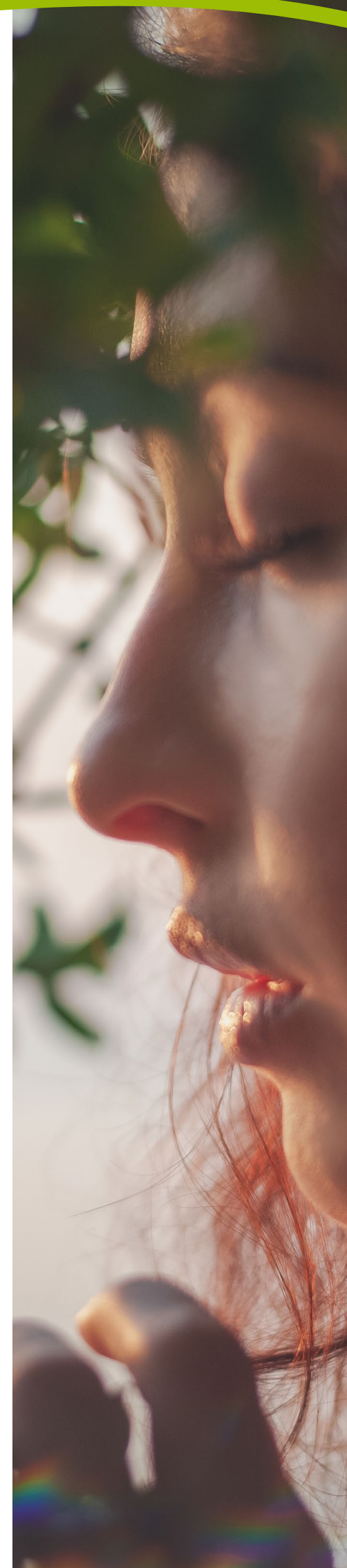
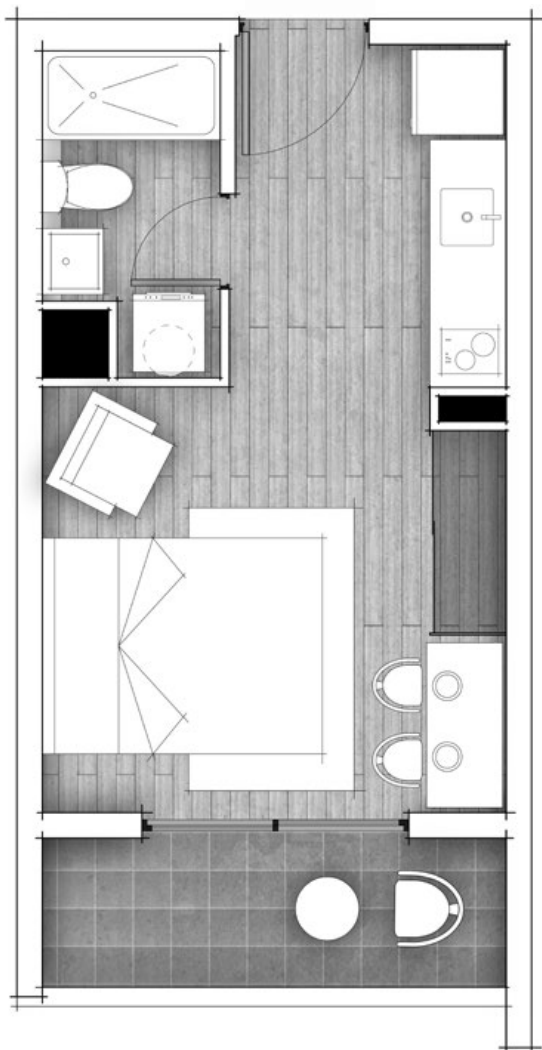
	Municipal	Construido
• Superficie útil depto:	22,49 m ²	22,49 m ²
• Superficie útil terraza:	1,32 m ²	2,65 m ²
• Superficie total:	23,81 m ²	25,14 m ²



Estudio + Cocina Americana

Depto tipo D3

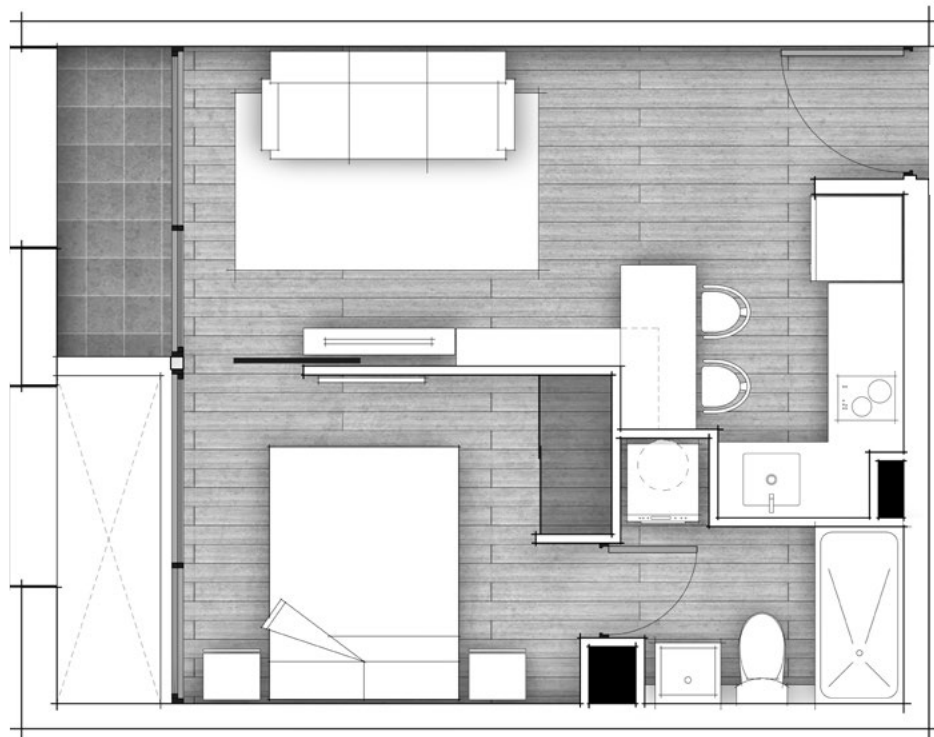
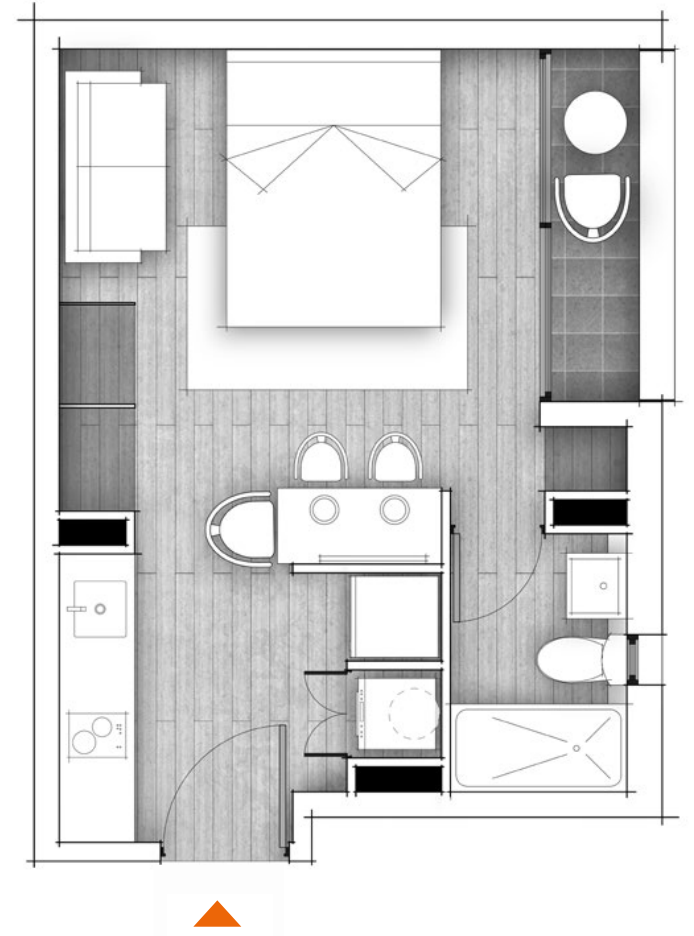
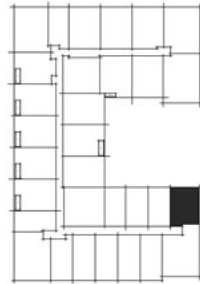
	Municipal	Construido
• Superficie útil depto:	23,25 m ²	23,25 m ²
• Superficie útil terraza:	2,64 m ²	5,28 m ²
• Superficie total:	25,89 m ²	28,53 m ²



Estudio + Cocina Americana

Depto tipo D2

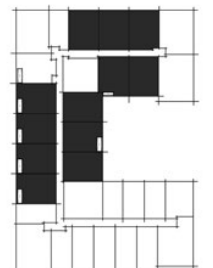
	Municipal	Construido
• Superficie útil depto:	27,69 m ²	27,69 m ²
• Superficie útil terraza:	1,32 m ²	2,64 m ²
• Superficie total:	29,01 m ²	30,33 m ²



1 Dorm + 1 Baño + Cocina Americana

Depto tipo A1

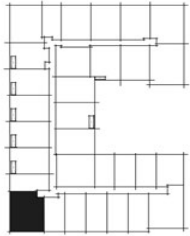
	Municipal	Construido
• Superficie útil depto:	31,52 m ²	31,52 m ²
• Superficie útil terraza:	1,61 m ²	3,23 m ²
• Superficie total:	33,13 m ²	34,75 m ²



2 Dorm + 1 Baño + Cocina Americana

Depto tipo B2

	Municipal	Construido
• Superficie útil depto:	46,76 m ²	46,76 m ²
• Superficie útil terraza:	1,31 m ²	2,63 m ²
• Superficie total:	48,07 m ²	49,39 m ²



Texto legal:

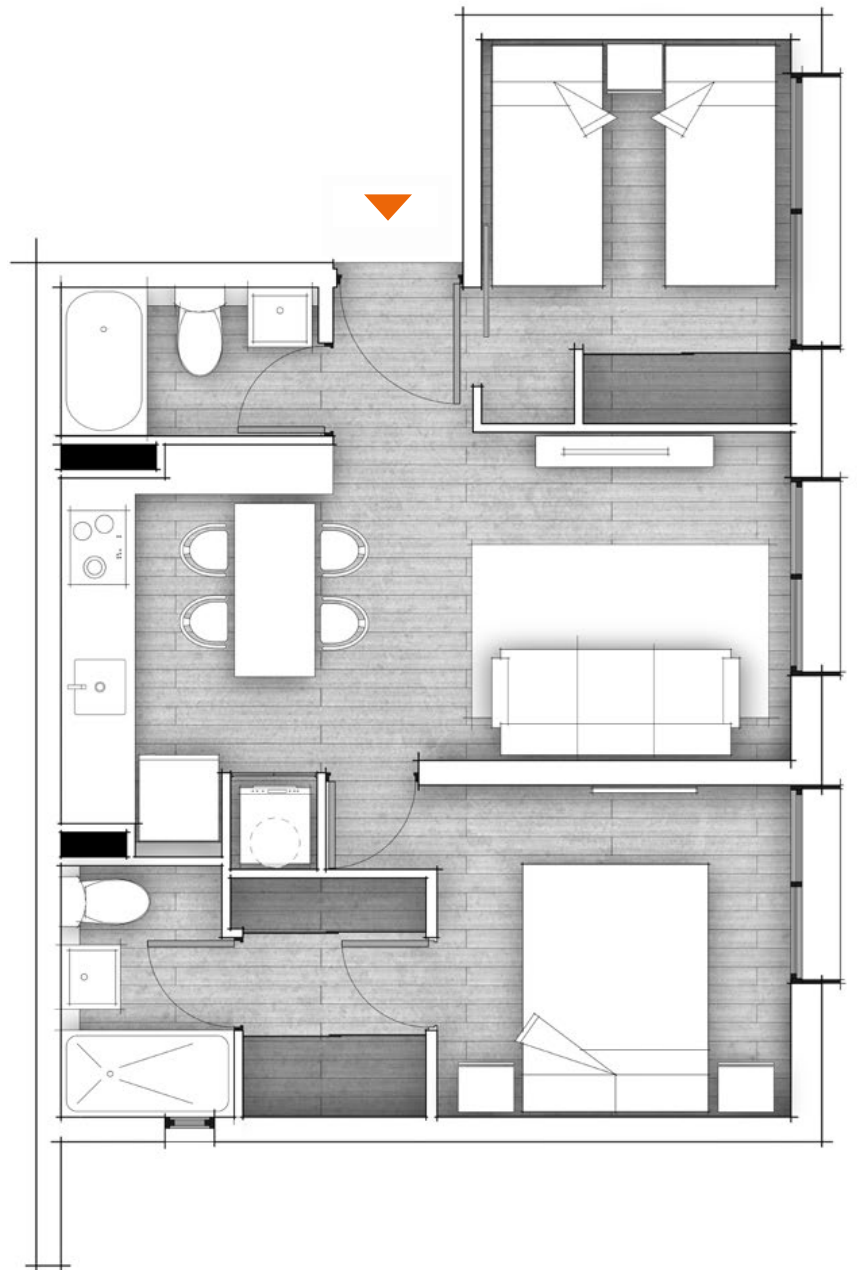
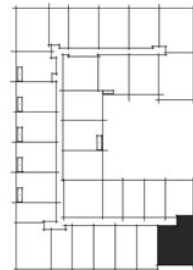
- 1.-Las superficies antes declaradas corresponden a las superficies proyectadas, las que podrán presentar diferencias menores con aquellas que resulten una vez ejecutado el proyecto, dentro de los márgenes de error tolerados en el marco de las buenas prácticas constructivas.
- 2.-Municipal: Superficie útil de acuerdo a la que señala el Artículo 1.1.2. del Título 1 de la OGUC, conforme a la LGUC y a la DDU 361 de 16.06.2017. Esta superficie se mide hasta el eje de los muros o líneas divisorias entre unidades y la superficie común y hasta la cara exterior de los muros perimetrales.
- 3.-Construido: corresponde al 100% de la superficie de losa construida medida a los ejes de muros o cara exterior de muros perimetrales, según corresponda.
- 4.-Las superficies de terrazas pueden variar según piso u orientación, inclusive a versiones sin terraza.

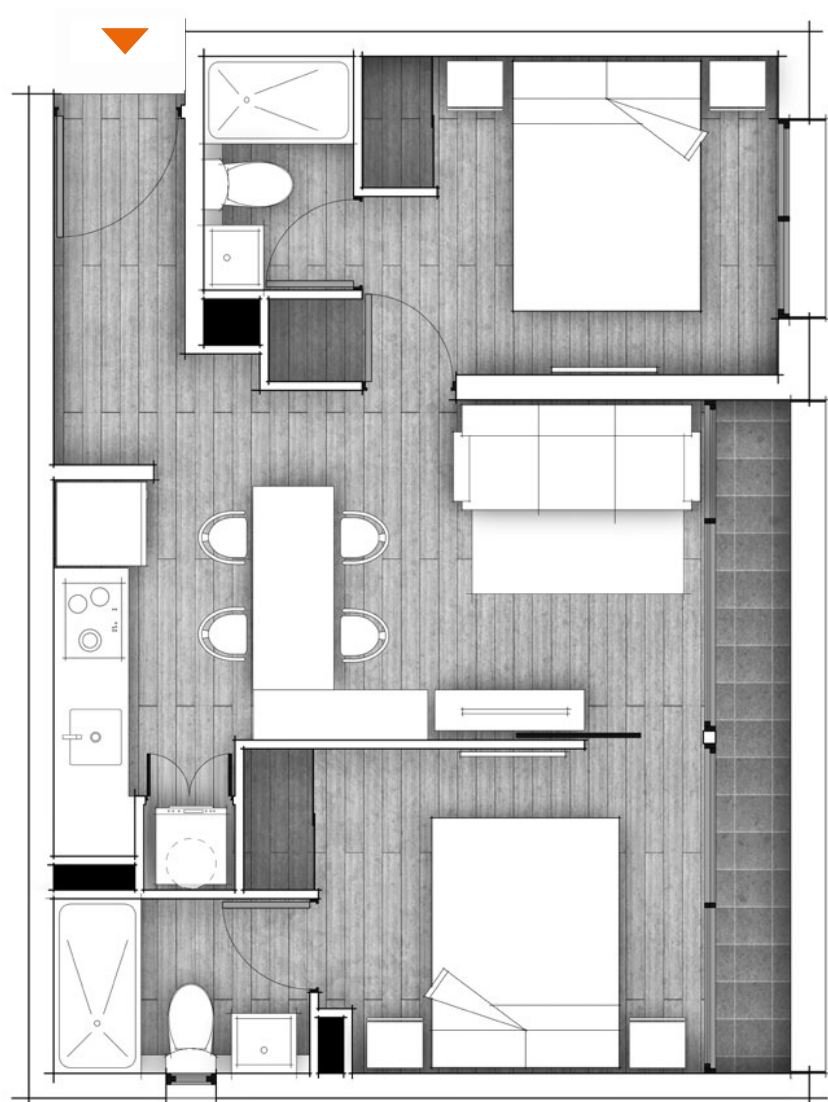


2 Dorm + 2 Baños + Cocina Americana

Depto tipo B1

	Municipal	Construido
• Superficie útil depto:	49,03 m ²	49,03 m ²
• Superficie útil terraza:	0,00 m ²	0,00 m ²
• Superficie total:	49,03 m ²	49,03 m ²

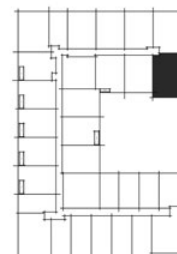




2 Dorm + 2 Baños + Cocina Americana

Depto tipo B3

	Municipal	Construido
• Superficie útil depto:	46,57 m ²	46,57 m ²
• Superficie útil terraza:	2,19 m ²	4,38 m ²
• Superficie total:	48,76 m ²	50,95 m ²



Texto legal:

- 1.-Las superficies antes declaradas corresponden a las superficies proyectadas, las que podrán presentar diferencias menores con aquellas que resulten una vez ejecutado el proyecto, dentro de los márgenes de error tolerados en el marco de las buenas prácticas constructivas.
- 2.-Municipal: Superficie útil de acuerdo a la que señala el Artículo 1.1.2. del Título 1 de la OGUC, conforme a la LGUC y a la DDU 361 de 16.06.2017. Esta superficie se mide hasta el eje de los muros o líneas divisorias entre unidades y la superficie común y hasta la cara exterior de los muros perimetrales.
- 3.-Construido: corresponde al 100% de la superficie de losa construida medida a los ejes de muros o cara exterior de muros perimetrales, según corresponda.
- 4.-Las superficies de terrazas pueden variar según piso u orientación, inclusive a versiones sin terraza.

OTROS PROYECTOS EN VENTA



EDIFICIO ECUADOR



EDIFICIO PRAT



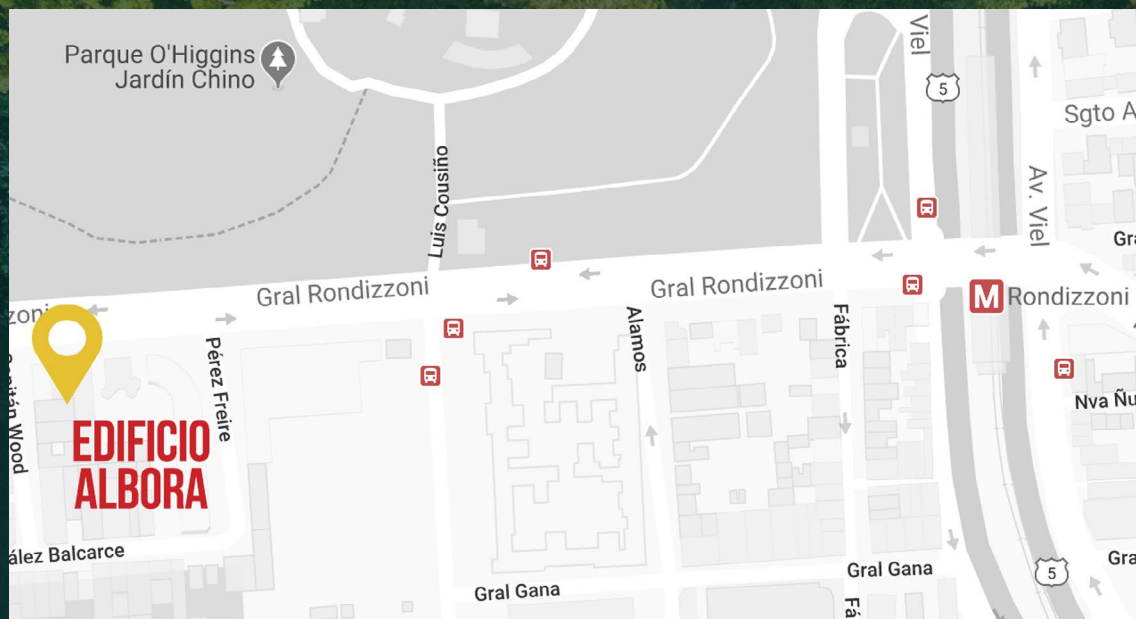
EDIFICIO BRASIL 601



EDIFICIO CÉNTRICO



EDIFICIO CIRCULAR



DIRECCIÓN: AVENIDA RONDIZZONI 2020 | SANTIAGO · +56 9 5609 8996

NORTE VERDE

Una nueva mirada